

ごあいさつ



代表取締役会長
翁長 雄志
(那覇市長)

波穏やかな深い入り江に発達した那覇の港は、遥か大交易時代から、日本本土、そして中国をはじめとするアジア諸国に開かれた港として発展してまいりました。

1972年の日本復帰を機に、泊港、那覇商港、那覇新港の三港は那覇港として一元化され、重要港湾の指定を受けましたが、その中でも特に泊ふ頭地区は、最も市街地に近く、久米島、慶良間諸島などの周辺離島への玄関口として利用され、多くの皆様に親しまれております。

1995年の泊ふ頭再開発事業により、泊ふ頭地区は市民の憩いの場など多様な機能を展開する快適なウォーターフロントとして生まれ変わり、海洋性レジャーの普及に伴い、周辺離島観光の出発地として、泊ふ頭ターミナルビル(通称「とまりん」)も、市民県民、そして多くの観光客で賑わっております。

泊ふ頭開発株式会社が、快適なウォーターフロントの拠点として、那覇市とともに今後益々発展していきますよう、皆様のご支援を心よりお願い申し上げます。



代表取締役社長
上地 安智

泊ふ頭開発株式会社は、平成元年10月に泊港港湾再開発事業の中核施設である旅客ターミナルビル及び駐車場ビルを建設・管理運営する第三セクターとして設立されております。

平成7年4月、複合ビル「とまりん」は県都・那覇の地域再開発を担う拠点施設として開業しましたが、バブル崩壊後の長引く経済低迷の影響を受けるなど厳しい会社運営を余儀なくされました。しかしながら、当社は、関係先の深甚なるご理解・ご支援と那覇市等のご指導を得て、厳しい局面を乗り切って今日に至っております。そして、平成21年10月には設立20周年を迎えました。

当社は、平成21年に策定した「再建計画」を引き続き着実に実行してまいります。そのためには、入居テナント様により一層の安全性と快適性をご提供するとともに、商業施設の充実強化による賑わいの創出を図っていくことが必要であります。また、泊・前島・若狭地区に立地する企業として地域の方々とのつながり及び周辺の島々の方々との交流も重要です。

今後とも、健全経営に向けて役職員一同取り組んでまいりますので、「とまりん」に一層のご愛顧を賜りますようお願い申し上げます。

会社名 泊ふ頭開発株式会社
電話 098-861-3341 FAX 098-861-3345
ホームページ <http://www.tomarin.com>

所在地 沖縄県那覇市前島三丁目 25 番 1 号

設立 平成元年 10 月 5 日

資本金 16 億円 (発行済株式総数 32,000 株)

業務内容

- ・事務所及び店舗の賃貸及び管理
- ・売店及び飲食店の経営
- ・駐車場の管理及び運営
- ・広告代理業
- ・前各号に付帯する一切の業務

沿革

平成元年10月 ・泊ふ頭開発株式会社設立

平成3年3月 ・運輸大臣、泊ふ頭旅客ターミナルビルディングの整備計画を認定

平成4年12月 ・泊ふ頭旅客ターミナルビル新築工事着工

平成6年3月 ・駐車場ビル新築工事着工

平成7年4月 ・愛称「とまりん」ビル完成・開業、駐車場使用開始

// ・「とまりん」内に「沖縄かりゆしアーバンリゾート那覇」開業

// ・沖縄電力(株)那覇支店入居(～平成11年12月)

// ・スーパーマーケット「プリマート」開業(～平成15年8月)

平成11年12月 ・那覇市入居(～平成13年10月)

平成13年11月 ・「中・長期経営健全化方針」策定

平成14年2月 ・沖縄防衛局入居(～平成20年5月)

平成17年11月 ・「とまりん再建計画検討委員会」設置

平成21年4月 ・(株)日本アイ・ビー・エム、宮脇書店入居

平成21年7月 ・沖縄かりゆしアーバンリゾート・ナハ再入居

平成21年9月 ・「再建計画」策定

平成22年1月 ・那覇市教育委員会、シテイーグループ入居

株主・役員・組織図

株 主

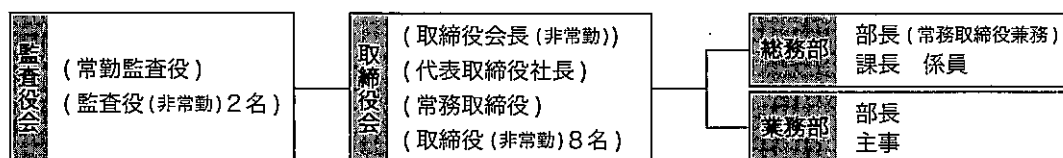
那覇市	琉球海運(株)	三菱電機(株)
沖縄振興開発金融公庫	(株)大米建設	(株)沖縄ダイケン
沖縄県	オリオンビール(株)	(株)国際ビル産業
(株)琉球銀行	(株)オーエスジー	沖縄シャーリング(株)
(株)沖縄銀行	(株)永山組	マルエー物流(株)
(株)沖縄海邦銀行	琉球セメント(株)	沖縄コカ・コーラボトリング(株)
大同火災海上保険(株)	久米島町	桐和空調設備(株)
(株)かりゆし	渡嘉敷村	久米商船(株)
沖縄電力(株)	座間味村	個人
有村産業(株)	南大東村	(株)オキジツ船場
日本トランスオーシャン航空(株)	北大東村	(株)OCS
沖縄瓦斯(株)	粟国村	那覇商工会議所
(株)りゅうせき	渡名喜村	

役 員 (平成 22 年 7 月現在)

取締役会長 (非)	翁 長 雄 志 (那覇市長)
代表取締役社長	上 地 安 智
常務取締役	稲 福 吉 久
取締役 (非)	与那嶺 雅 深 (沖縄振興開発金融公庫)
取締役 (非)	伊良部 博 久 (株)琉球銀行)
取締役 (非)	根路銘 勇 (株)沖縄銀行)
取締役 (非)	宮 城 常 雄 (株)沖縄海邦銀行)
取締役 (非)	池 宮 力 (沖縄電力(株))
取締役 (非)	我那覇 力 蔵 (沖縄瓦斯(株))
取締役 (非)	城 間 祥 進 (株)りゅうせき)
取締役 (非)	翁 長 春 雄 (琉球海運(株))
常勤監査役	高 良 幸 勇
監査役 (非)	上 間 優 (大同火災海上保険(株))
監査役 (非)	大 城 幸 子 (那覇市)

* (非)は非常勤

組 織 図 (平成 22 年 7 月現在)



施設の概要

1. 旅客ターミナルビル(とまりん)

- (1) 事業手法：民活法特定施設整備事業(旅客ターミナル施設、港湾業務用施設)
- (2) 工期：平成4年12月～平成7年3月
- (3) 建築面積：約4,500㎡
- (4) 延べ面積：約39,000㎡
- (5) 構造：SRC造 地下1階 地上15階建
- (6) 用途

階	施設		
15F	ホテル客室(256室)		
9～14F			
8F	ホテル飲食施設、スパ・ジム		
7F	婚礼関連、ホテル客室(13室)		
6F	ホテル多機能ホール、会議室		
4～5F	事務所		
2～3F	物販、飲食、事務所		
1F	ターミナル、物販・飲食、事務所	フロント	
B1F	事務所・会議室・倉庫	機械室	搬出入施設

(注)太線の内はホテル区画

2. 駐車場ビル(とまりんアネックス)

- (1) 事業手法：特定民間都市開発事業
- (2) 工期：平成6年3月～平成7年3月
- (3) 建築面積：約3,500㎡
- (4) 延べ面積：約17,000㎡
- (5) 構造：SRC、S造 地上5階建
- (6) 駐車場収容台数：約600台(自走式立体駐車場)
- (7) 用途

階	施設
3～5F、RF	駐車場
2F	駐車場、携帯電話基地局
1F	郵便局、事務所、駐車場

泊ふ頭再開発事業

事業名 那覇港泊ふ頭ポータルネッサンス 21 事業

基本方針 (1) 新たな離島拠点の形成
(2) 港湾都市整備の拠点づくり
(3) 新たな観光拠点の形成

事業の概要 (1) 全体計画の概要
事業費：約 322 億円
特定港湾開発地区の地域 8.7ha
主な施設
①旅客ターミナルビル (約 42,000 m² 15 階) …約115 億円
②駐車場ビル (約 16,500 m² 5 階) …約 22 億円
③人工地盤 (約 11,100 m²) …約 45 億円
④記念公園 (約 8,000 m²) …約 14 億円
⑤海の博物館 (約 11,000 m² 5 階) …約 48 億円
⑥親水公園 (約 11,000 m²) …約 16 億円
⑦観光船ターミナル (約 3,500 m² 2 階) …約 16 億円
⑧北岸緑地 …約 46 億円
⑨その他(構想) 物流支援施設(上屋)、臨海プロムナード、
観光情報センター、離島生活情報センター

(2) 第 1 期事業 (①～④) 区域約 2.9ha 事業費：186 億円

①第 1 期事業に係る公共の負担金額：約 71 億円

イ. 物件補償 42 件 …約 14 億円 (国庫補助率 1/3)

ロ. 用地補償 …約 33 億円 (国庫補助率 1/3)

ハ. 記念公園等 …約 24 億円

○記念公園 (約 8,000 m²) 環境整備事業 (国庫補助率 6/10)

○人工地盤 (約 11,000 m²) 利用高度化事業 (国庫補助率 1/3)

○地下駐車場 (60 台収容) 利用高度化事業 + 環境整備事業 +
市単独事業

○ふ頭内道路 (10m×420m) 改修事業 (国庫補助率 9/10)

②第 1 期事業に係る第三セクター負担金額：約 115 億円

イ. 旅客ターミナルビル (民活法特定施設整備事業) 約 95 億 5 千万円

ロ. 駐車場ビル (特定民間都市開発事業) …約 19 億 5 千万円

(3) 第 2 期事業 (⑤～⑨)：未着手

泊ふ頭の概要

1. 泊港の概要

泊ふ頭は、久米島、慶良間諸島を中心とした周辺離島への玄関口となっており、離島住民や観光ビジネス客などの利用者でにぎわっている海洋交通の重要拠点です。

2. 船舶・航路・連絡先

船舶名	航路	所要時間	乗客定員	連絡先(予約先)
フェリーざまみ (446トン)	泊港～阿嘉島 ～座間味島	1時間30分	380	座間味村那覇連絡所 電話 098-868-4567
		1時間45分		
フェリーけらま (499トン)	泊港～渡嘉敷島	1時間10分	584	渡嘉敷村那覇連絡所 電話 098-868-7541
ニューくめしま (679トン) フェリーなは (697.6トン)	泊港～渡名喜島 ～久米島	2時間15分	337	久米商船株式会社 電話 098-868-2686
		3時間15分		
フェリー粟国 (451トン)	泊港～粟国島	2時間	270	粟国村那覇連絡所 電話 098-862-5553

貨客船	航路	所要時間	乗客定員	連絡先
だいとう丸 (699トン)	泊港～南大東島 ～北大東島	15時間	55	大東海運株式会社 電話 098-861-0515
		16時間		

高速船	航路	所要時間	乗客定員	連絡先
クイーンざまみ (168トン)	泊港～阿嘉島	50分	200	座間味村那覇連絡所 電話 098-868-4567
	泊港～座間味島	60分		
マリンライナーとかしき (123トン)	泊港～渡嘉敷島	35分	200	渡嘉敷村那覇連絡所 電話 098-868-7541

(注) 運航の可否、出港時間等については連絡先へお問合せください。

3. 泊港船舶配置図



4. とまりんへのアクセス

- 車のご利用** (那覇空港から約20分)
 那覇空港→国道58号線(那覇向け)→泊ふ頭入口交差点
 左折→ひとつめの信号右折(南岸ゲート)
 ※地図、カーナビで御確認下さい。
- モノレールのご利用**
 最寄の駅…美栄橋駅から徒歩10分
- バスのご利用案内**
[久茂地] (黄色地) 表示の中北部路線…泊高橋バス停
[牧志] (白地) 表示の中北部路線…泊高橋バス停から
 徒歩7～8分